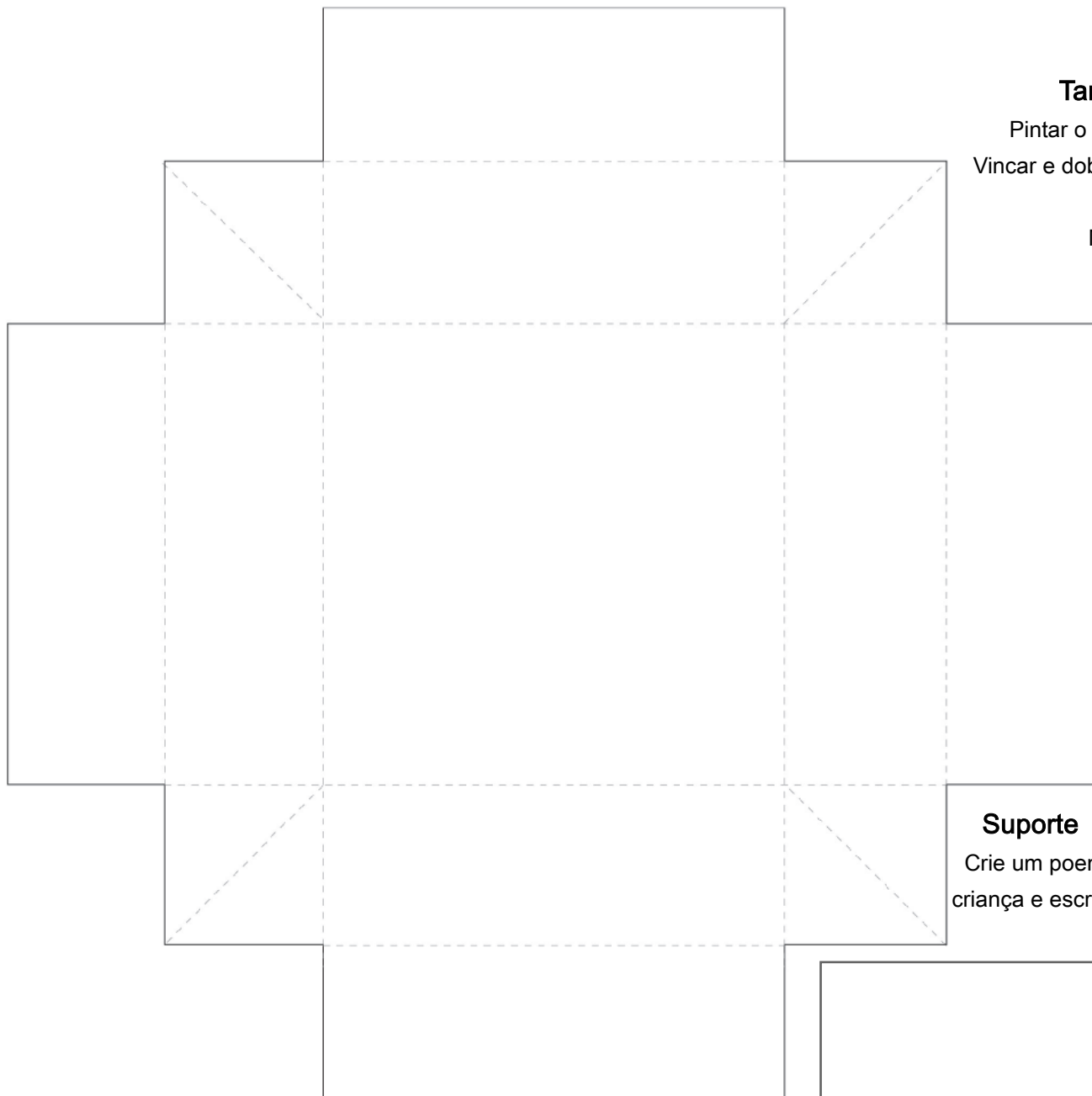


## MOLDE 2

### Tampa da caixa

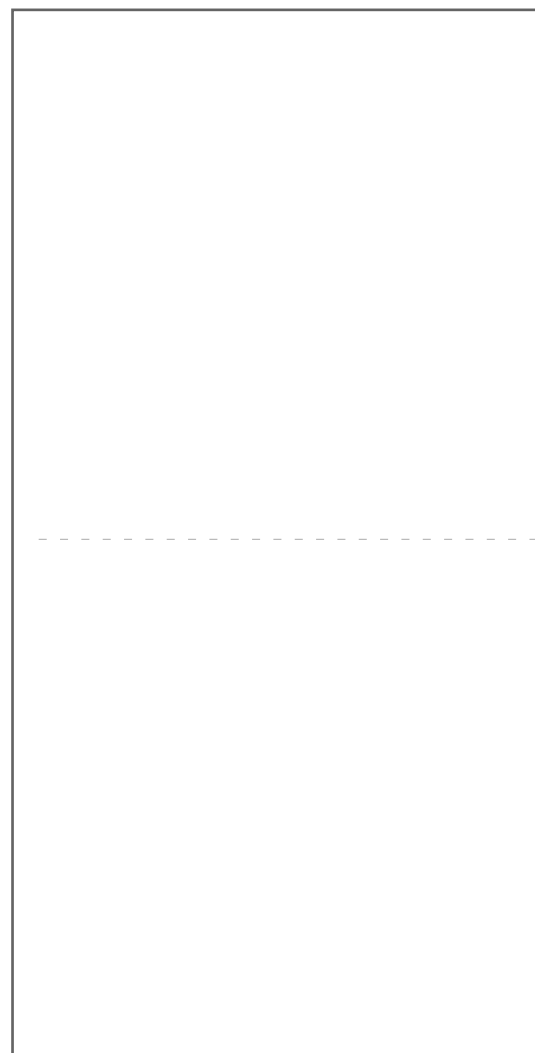
Pintar o tampo da caixa.  
Vincar e dobrar pelas linhas  
tracejadas.  
Montar a tampa.  
Colar.



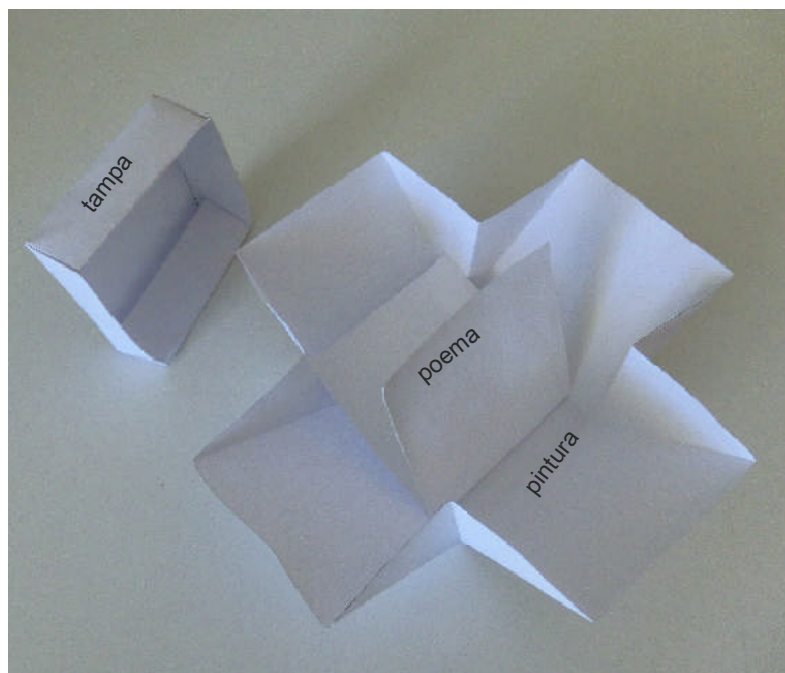
## MOLDE 3

### Suporte para o Poema

Crie um poema sobre o dia da  
criança e escreva-o no suporte.  
Dobre ao meio .



Como fica a caixa montada... sem a pintura e o poema!



# DIA MUNDIAL DA CRIANÇA 2011

É verdade, o **Dia Mundial da Criança** já não está assim tão longe... É já no dia **1 de Junho!**

Torne este dia, ainda mais especial **ofereça uma prenda original feita por si!**

Como estão os dotes artísticos dos nossos pais? Surpreendam-nos...

Então aqui fica uma sugestão para os pôr em prática.

Arte, escrita, uma dose de criatividade, algumas aptidões técnicas... e **crie uma pintura, um poema e uma caixa original.**

É um verdadeiro desafio!

... lançado pelas professoras de EVT, Isabel Costa e Mónica Quintas.

Mãos à obra!

Surpreenda, também  
o seu filho neste  
Dia da Criança!

## Material necessário:

- MOLDES 1, 2 e 3  
(cortar pela linha contínua)
- lápis
- borracha
- tesoura
- régua
- marcadores , lápis de cores, guaches ou outro material de pintura
- cola

## MOLDE 1 Suporte para a pintura

Desenhar e pintar na parte interior da caixa, na parte que não tem tracejado.

Para ajudar a dobrar, vinque pressionando na linha com a ponta da tesoura, com o auxílio da régua.

De seguida criar o volume da caixa. Começar a dobrar pelas linhas paralelas e perpendiculares, só depois as oblíquas.

