

figura humana evtisabelcosta



cânone nas artes

na pintura, escultura, arquitectura....

o que é?

é um conjunto de regras, de modelos, de normas
refere-se às proporções perfeitas

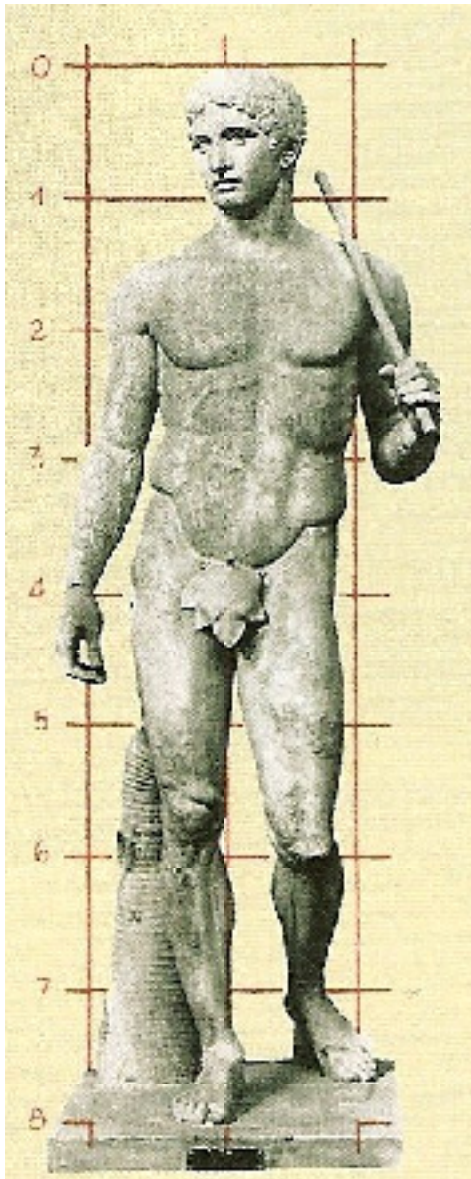
existem vários cânones **Escultura**

cânone de Lísipo (sete cabeças e meio)

cânone de Policleto (sete cabeças)

Leonardo Da Vinci estudou e recuperou o
cânone grego (oito cabeças) que tinha sido
abandonado durante séculos

Arte grega, séc.V a. C.



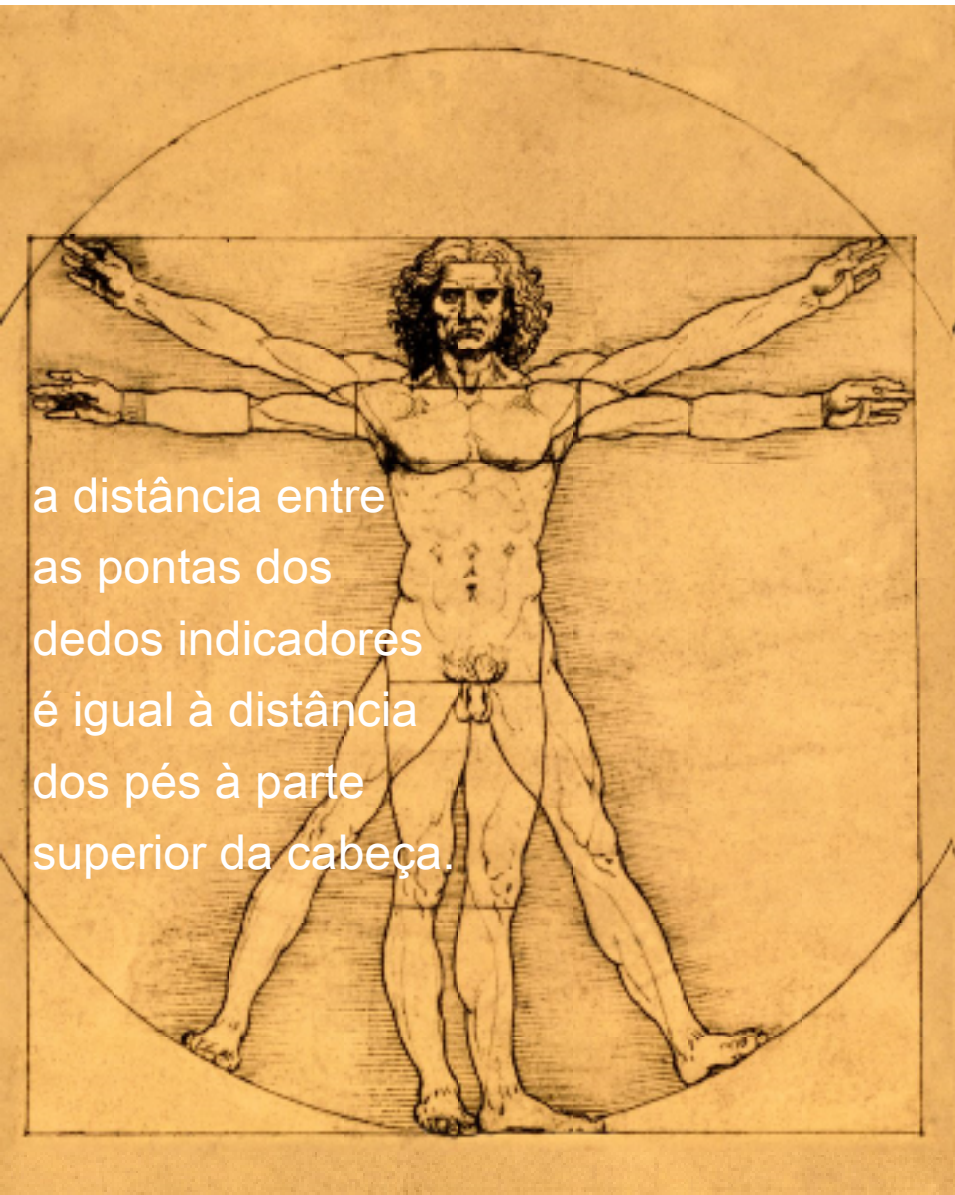
Leonardo da Vinci

é considerado por vários o maior génio da história, devido a sua multiplicidade de talentos para ciências e artes, sua engenhosidade e criatividade

a distância entre as pontas dos dedos indicadores é igual à distância dos pés à parte superior da cabeça.

Homem vitruviano

apresenta-se como um modelo ideal para o ser humano, cujas proporções são perfeitas, segundo o ideal clássico de beleza



Leonardo da Vinci homem das artes

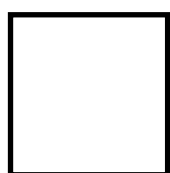


Mona Lisa

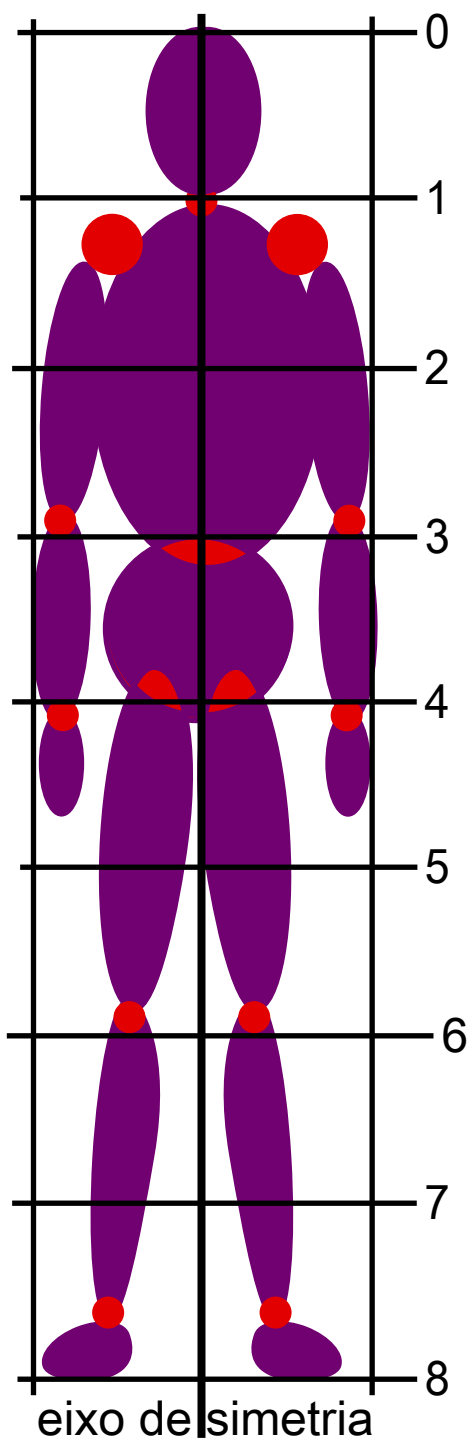


Última Ceia

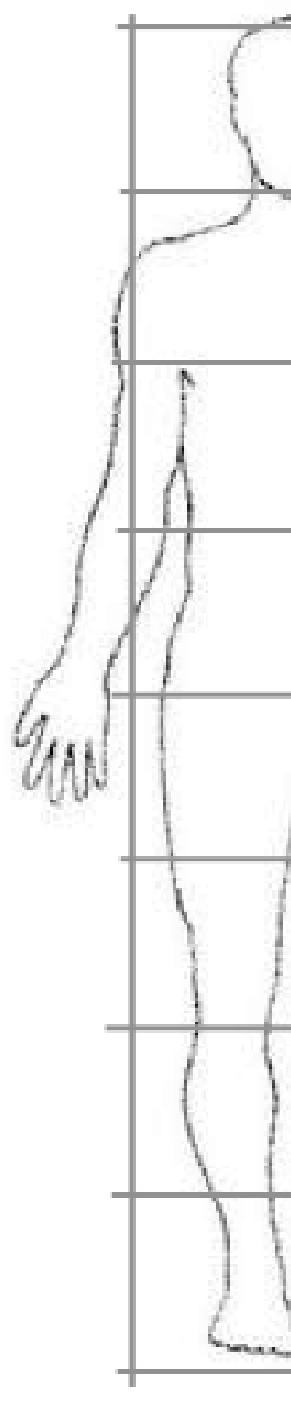
Ver mais em <http://www.mos.org/leonardo/>



módulo



estas regras devem ser entendidas apenas como um guia



cânone de oito cabeças

algumas "regras"

a cabeça constitui um oitavo da altura da figura

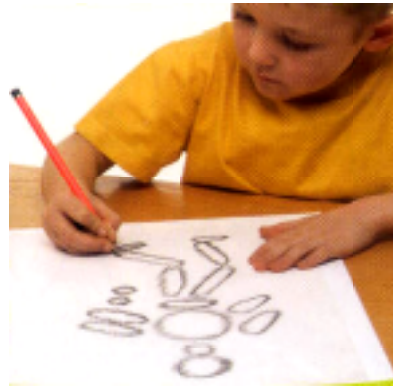
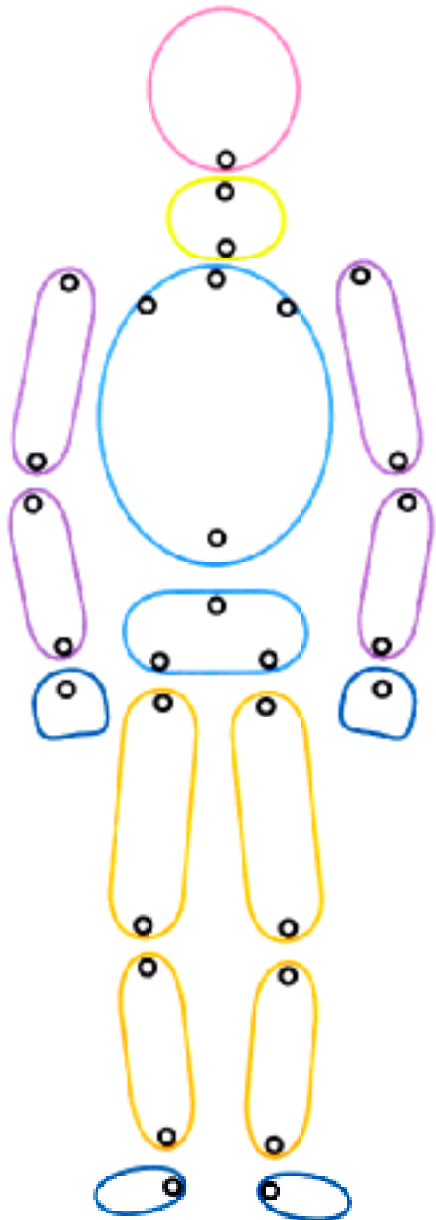
o centro encontra-se na púbis

os cotovelos situam-se na linha da cintura

a largura dos ombros são duas cabeças

...

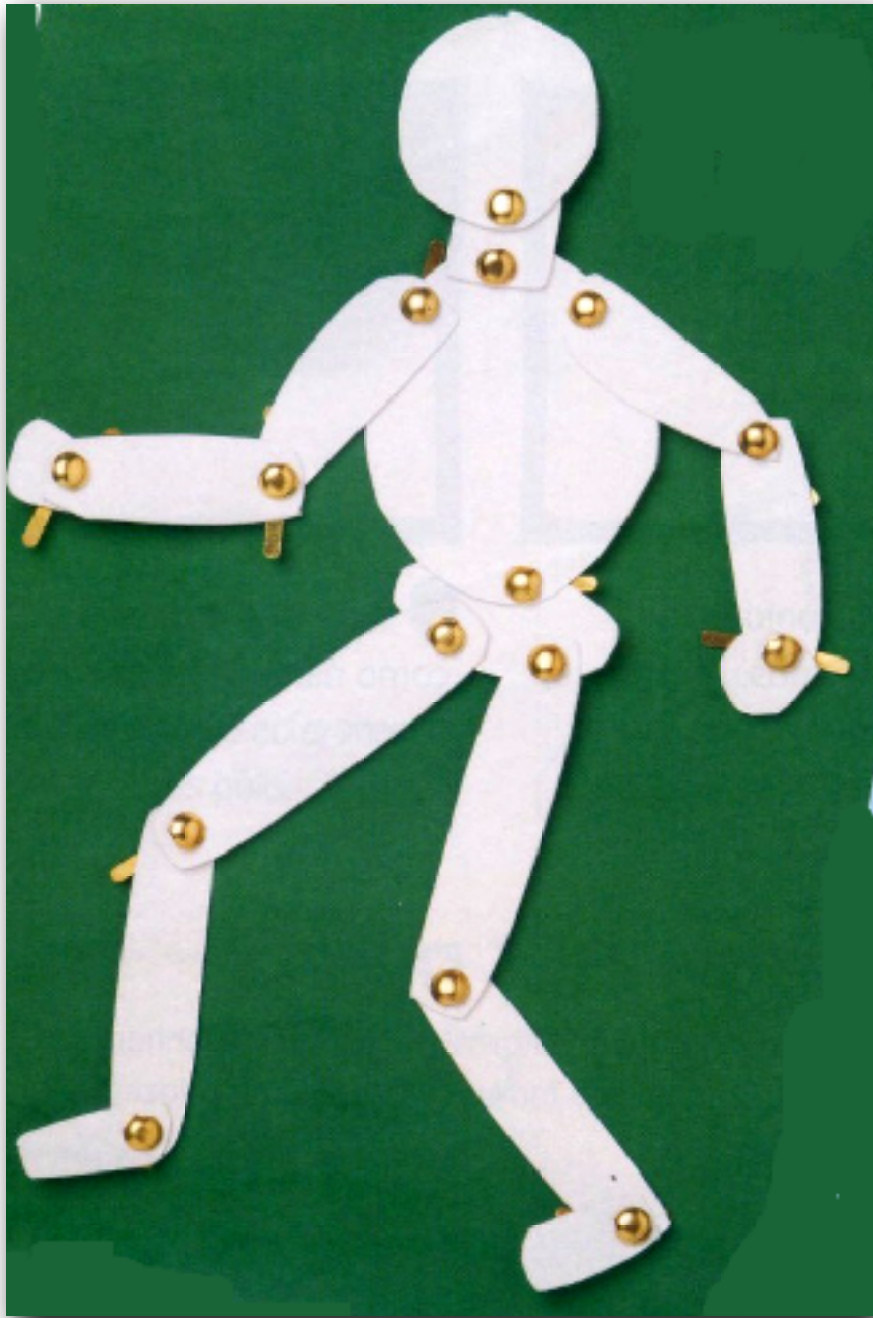
desenhar movimento



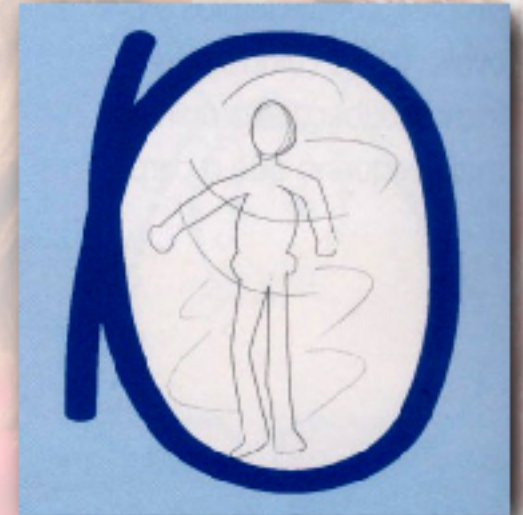
serve-te da figura
para desenhares
corpos em
posições
diferentes

desenha estas formas em papel vegetal e
depois em cartolina branca

figura humana evtisabelcosta



desenhar movimento
linhas de aceleração

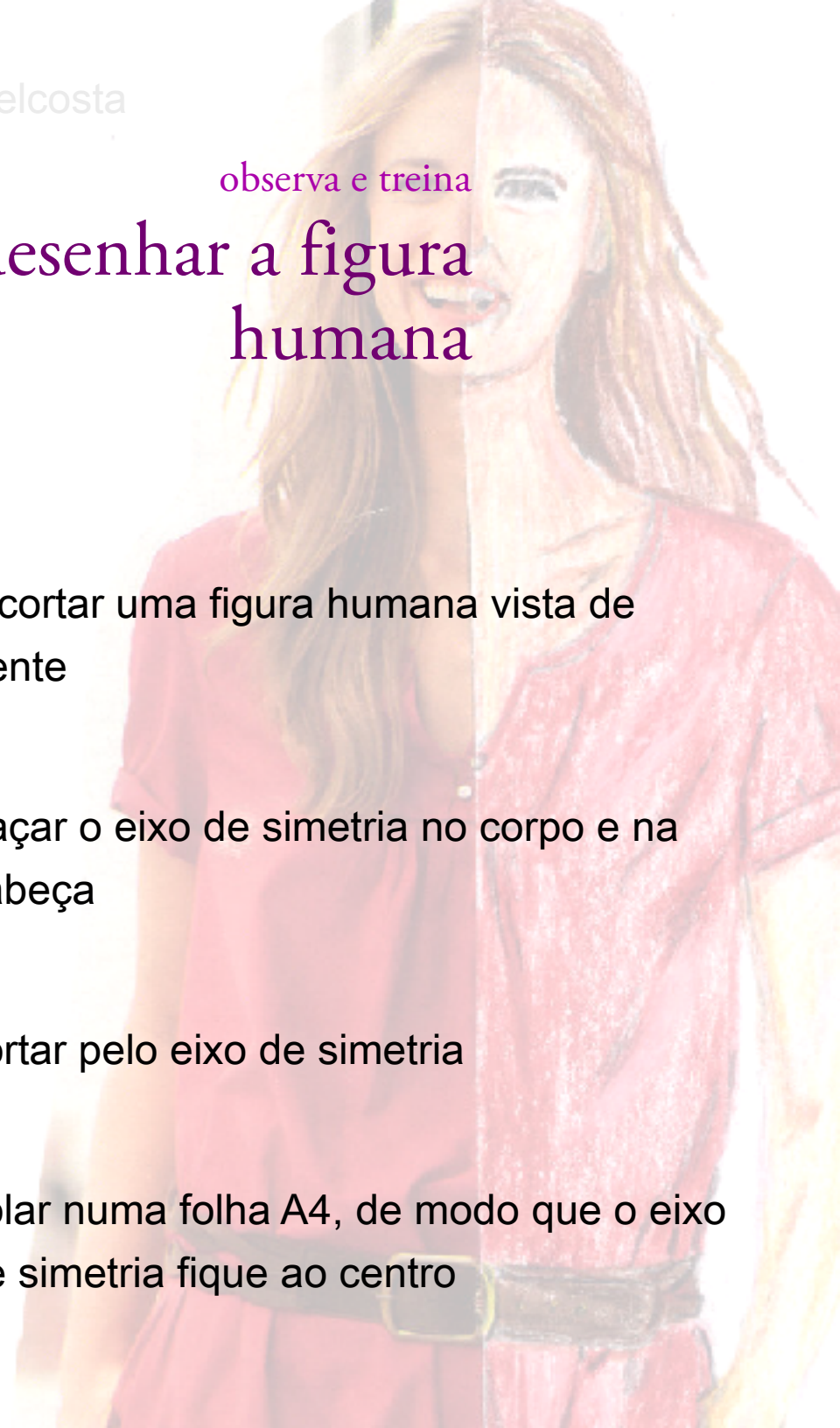




observa e treina

desenhar a figura humana

- 1º recortar uma figura humana vista de frente
- 2º traçar o eixo de simetria no corpo e na cabeça
- 3º cortar pelo eixo de simetria
- 4º colar numa folha A4, de modo que o eixo de simetria fique ao centro





observa e treina

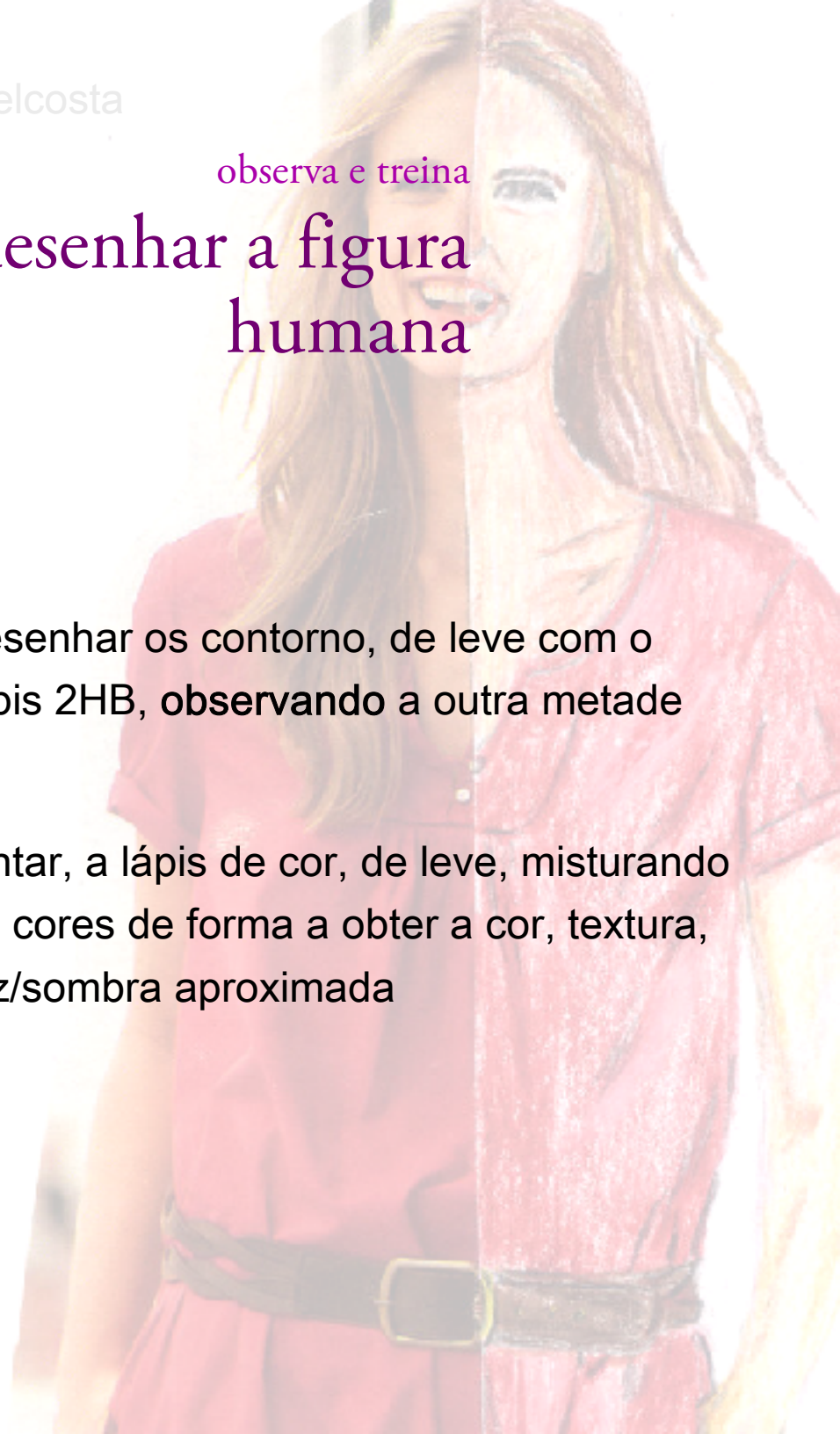
desenhar a figura humana

5º

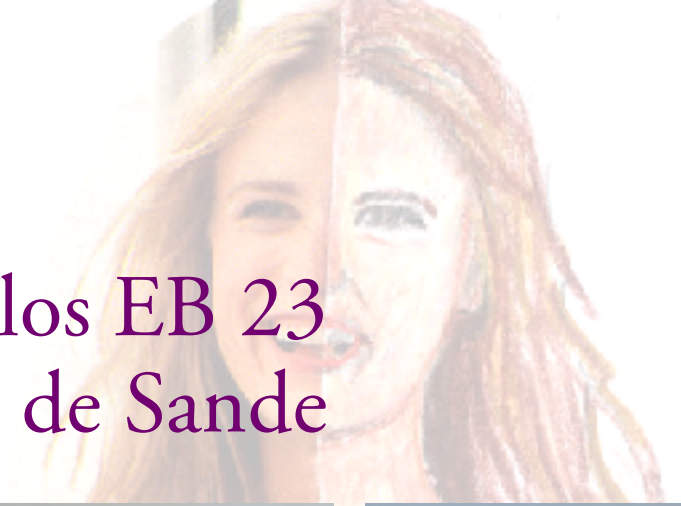
desenhar os contornos, de leve com o lápis 2HB, observando a outra metade

6º

pintar, a lápis de cor, de leve, misturando as cores de forma a obter a cor, textura, luz/sombra aproximada



exemplos EB 23
de Sande



referências

<http://aturmaa.blogspot.com/2008/10/desenho-de-figura-humana-cnone.html>

<http://carroscolorir.blogspot.com/>

<http://picasaweb.google.com/evtsande>

<http://www.mos.org/leonardo/>

consultado em 13/01/11

Nicholson S. e Robins D. - “O grande manual das artes”, Girassol

Escola de desenho e Pintura - “Anatomia Artística”, Círculo de leitores

